

DOBLO

VIDA ÚTIL 30.000 Hrs.



APLIQUE PARED



OPCIÓN DIMERIZABLE DALI



INTERIOR



ADMITE EMERGENCIA



CRI >=80



DESCRIPCIÓN

TIPO DE LUMINARIA: Aplique de pared

SISTEMA ÓPTICO: Simétrico con Difusor de Policarbonato Opto Max

DISTRIBUCIÓN DE LUZ: Unidireccional -Bidireccional

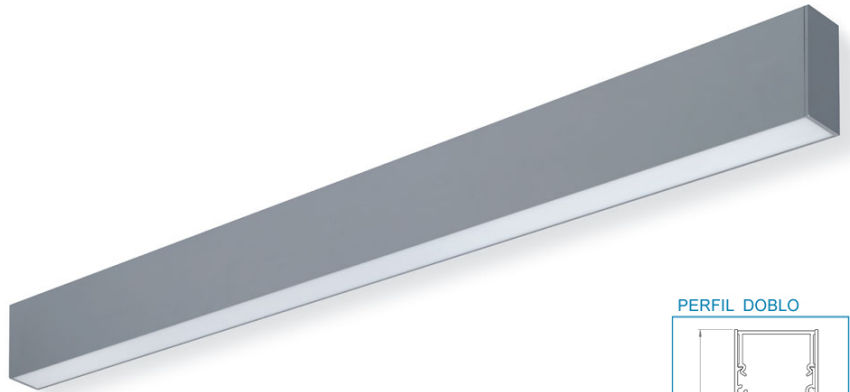
Directa - Indirecta

MATERIALES: Cuerpo en Extrusión de Aluminio

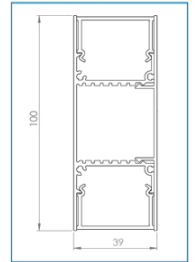
TRATAMIENTO DE SUPERFICIE: Pintura en polvo poliéster

FUENTE DE LED: Interna Incorporada

DRIVERS: Helvar / Philips



PERFIL DOBLO



INFORMACIÓN TÉCNICA

CÓDIGO	PLACA LED 2fts 20	PLACA LED 1fts 20	POTENCIA	FLUJO de PLACA	MEDIDAS	FORMATO
DOB.029	-	2	10 w	1720 lm	293x100 mm	Bidireccional
DOB.057	2	-	21 w	3450 lm	573x100 mm	Bidireccional
DOB.085	2	2	39 w	5170 lm	854x100 mm	Bidireccional
DOB.112	4	-	42 w	6900 lm	1133x100 mm	Bidireccional
DOB.141	4	2	52 w	8600 lm	1413x100 mm	Bidireccional
DOB.167	6	-	63 w	10350 lm	1683x100 mm	Bidireccional
DOB.197	6	2	73 w	12070 lm	1973x100 mm	Bidireccional
DOB.226	8	-	84 w	13800 lm	2253x100 mm	Bidireccional
DOU.029	-	1	5 w	860 lm	293x100 mm	Unidireccional
DOU.057	1	-	10 w	1720 lm	573x100 mm	Unidireccional
DOU.085	1	1	15 w	2580 lm	854x100 mm	Unidireccional
DOU.112	2	-	21 w	3450 lm	1133x100 mm	Unidireccional
DOU.141	2	1	26 w	4300 lm	1413 X 100 mm	Unidireccional
DOU.167	3	-	32 w	5170 lm	1683x100 mm	Unidireccional
DOU.197	3	1	37 w	6030 lm	1973x100 mm	Unidireccional
DOU.226	4	-	42 w	6900 lm	2253x100 mm	Unidireccional



COLORES



Forte Gen4 2ft20

Forte Gen4 1ft20



DIMENSIONES

DOB029 / DOU029



DOB057 / DOU057



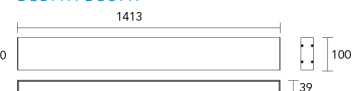
DOB085 / DOU085



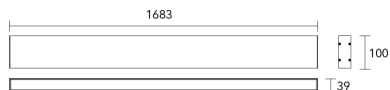
DOB112 / DOU112



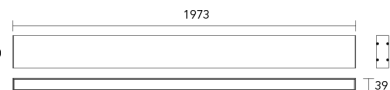
DOB141 / DOU141



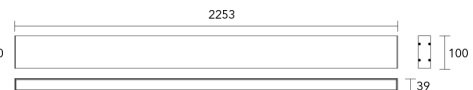
DOB167 / DOU167



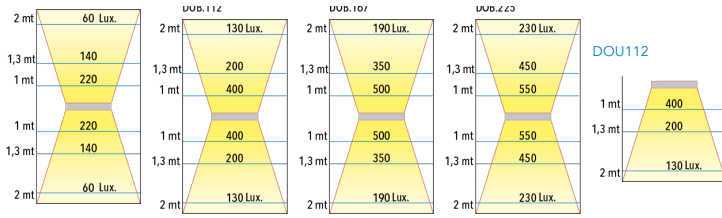
DOB197 / DOU197

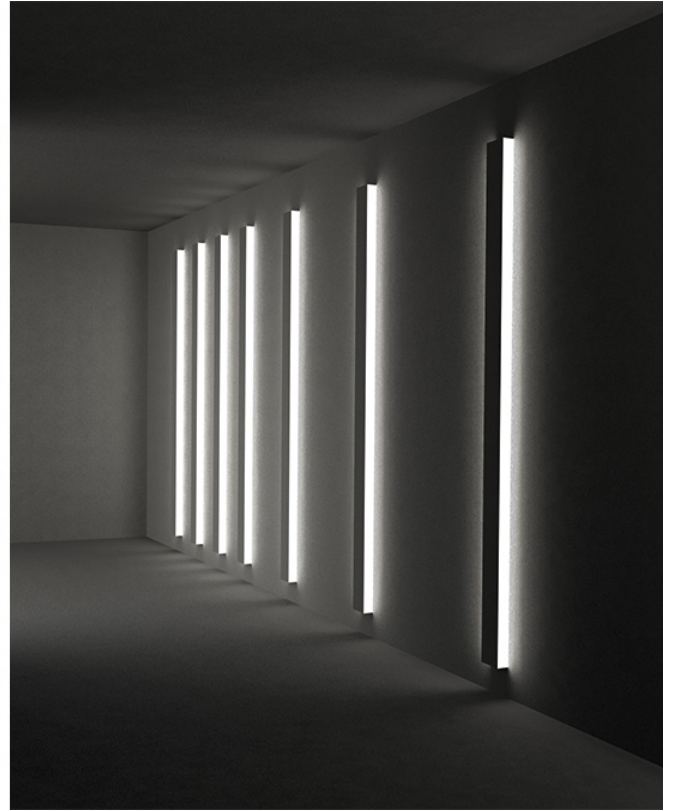


DOB225 / DOU225



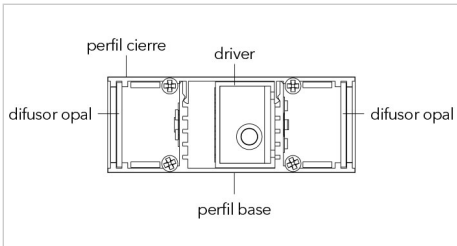
ILUMINANCIA





DETALLES

DIBUJO PERFIL



DESPIECE

